



**Инструментарий персонализированного
дата-центричного образования
Цифровое измерение управленческих компетенций**

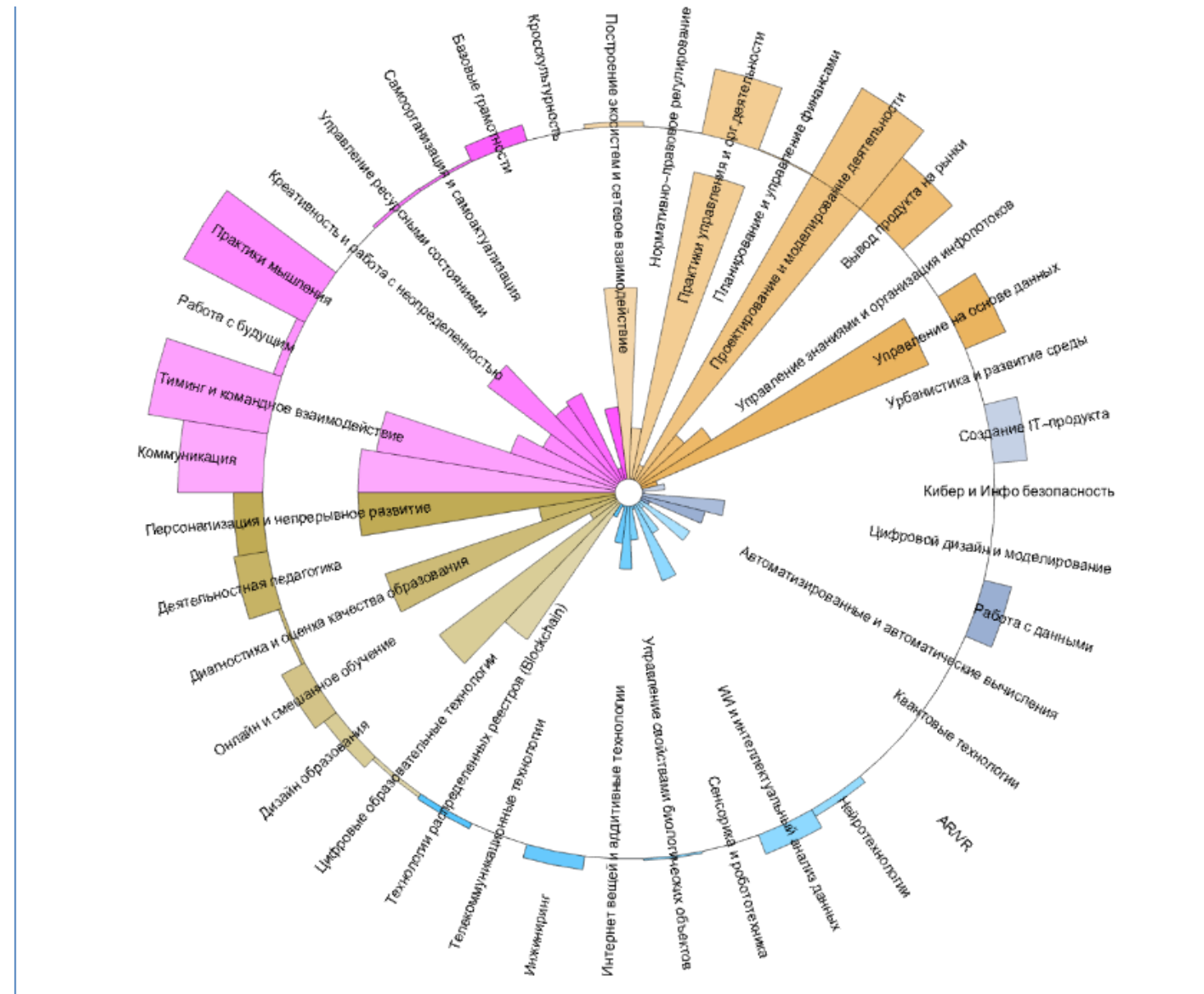
Нина Яныкина

член Совета по развитию цифровой экономики при Совете Федерации Федерального
Собрания Российской Федерации, ректор АНО «Университет Национальной технологической
инициативы 2035»

Диагностика



Цифровой след



Цифровой профиль

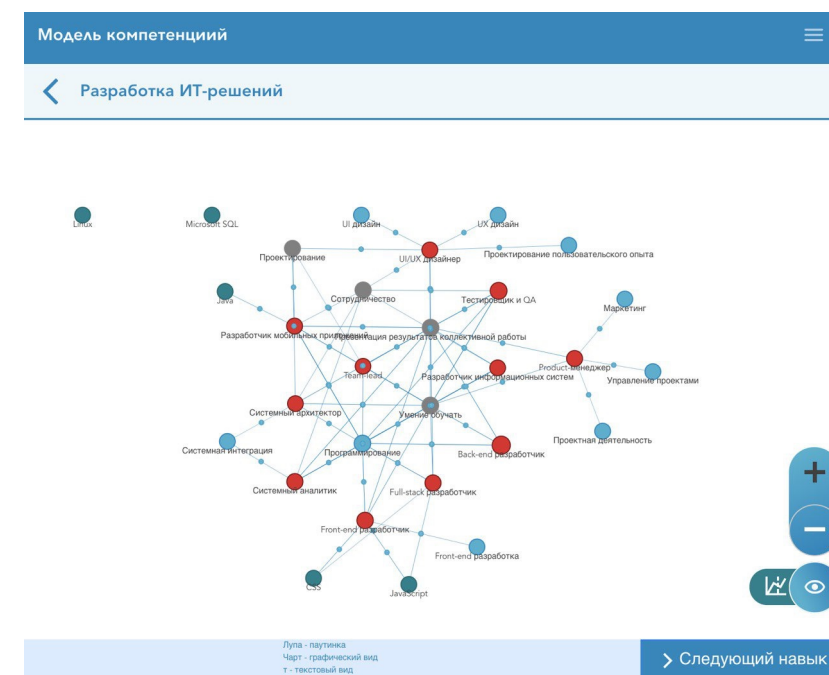


Сервис: «Цифровая модель Компетенций»

Как убедиться что учебные заведения выпускают специалистов востребованных рынком? Что передаваемые им знания и навыки – это действительно то, что используется в реалиях современной экономики? А можно ли спрогнозировать изменение компетентностных моделей на ближайшие несколько лет? На эти вопросы дает ответ ЦМК — алгоритм, способный построить модели компетенций для любой профессиональной области, связанной с IT, на основе анализа внушительного объема авто-обновляемых данных рынка.

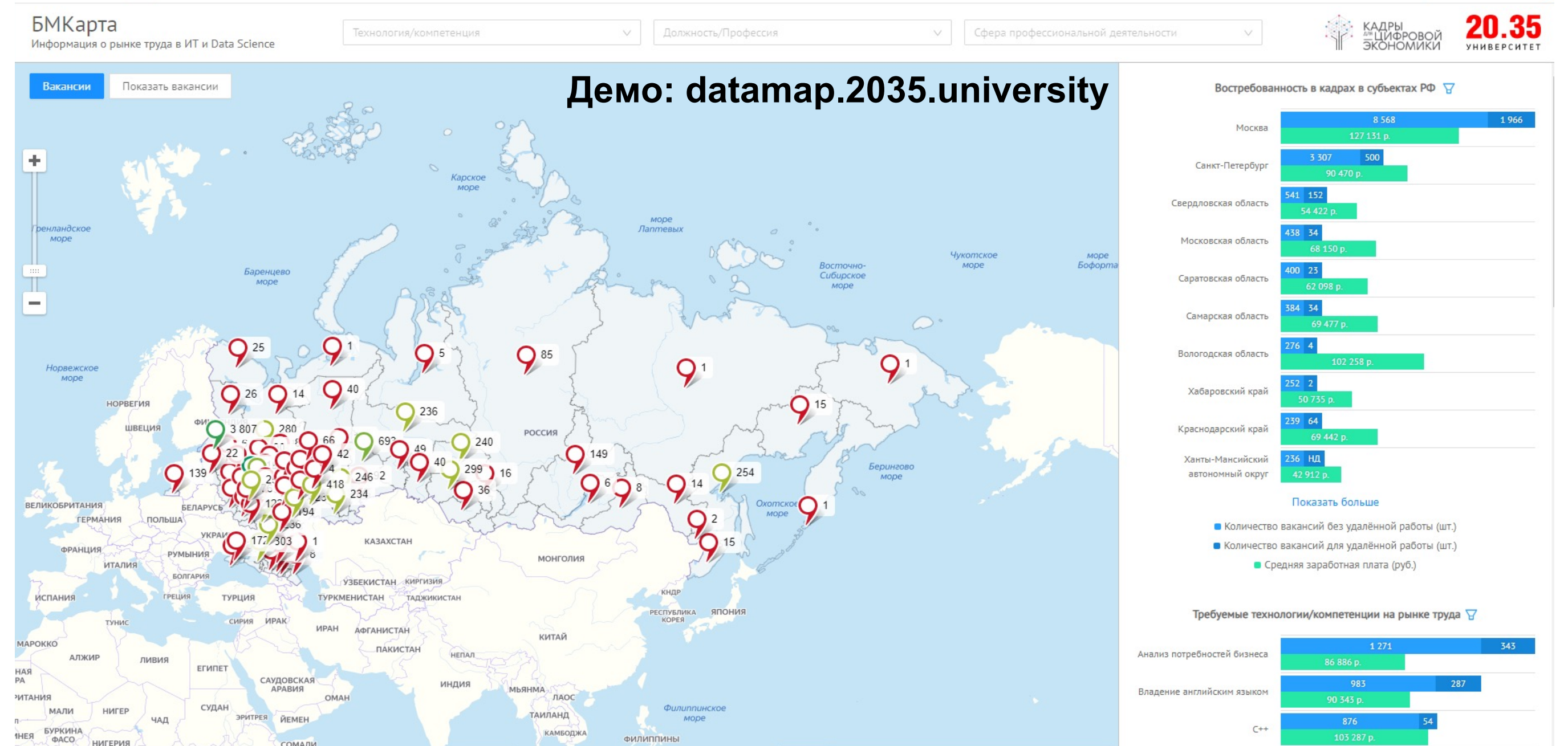
Наши проекты на основе ЦМК

- ЦМК использовалась в рамках нац программы Кадры для цифровой экономики для создания карты востребованности цифровых компетенций РФ.
- ЦМК использовалась в совместном проекте РСВ и Администрации Президента для создания модели компетенций «научного сотрудника».
- ЦМК использовалась в исполнении поручения президента РФ МинТруду по разработке профстандартов: специалиста по машинному обучению и специалиста по сбору и анализу ЦС.
- ЦМК применялась в госконтракте для создания сит центра Росмолодежи



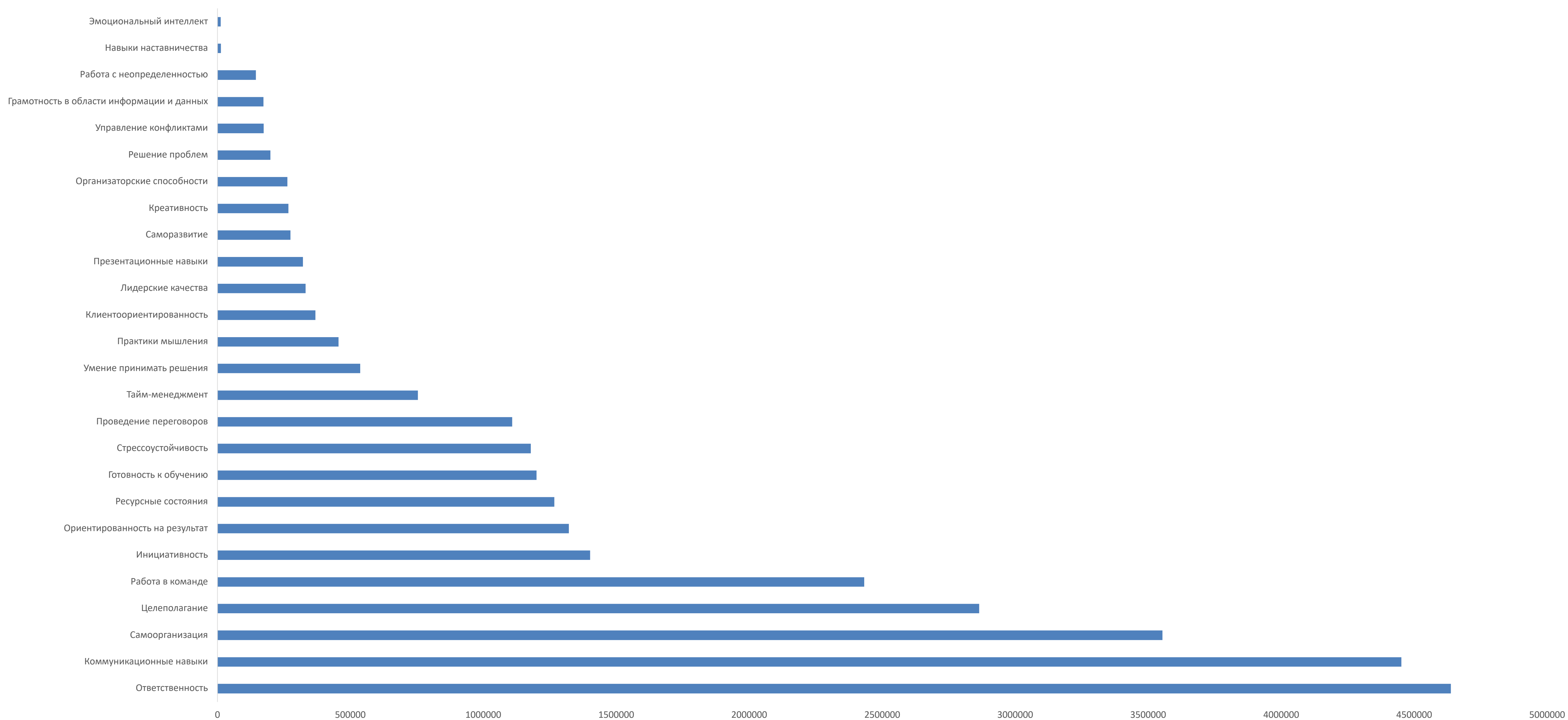
Веб интерфейс совместной работы над интерактивными графами компетенций

Веб интерфейс Цифровой модели компетенций



Веб интерфейс цифровой модели компетенций на авто-обновляемых данных рынка показывает из каких навыков состоит каждая из востребованных IT профессий, сколько «стоит» каждый навык по регионам РФ, каково соотношение спроса и предложения и есть ли вакансии удаленной работы.

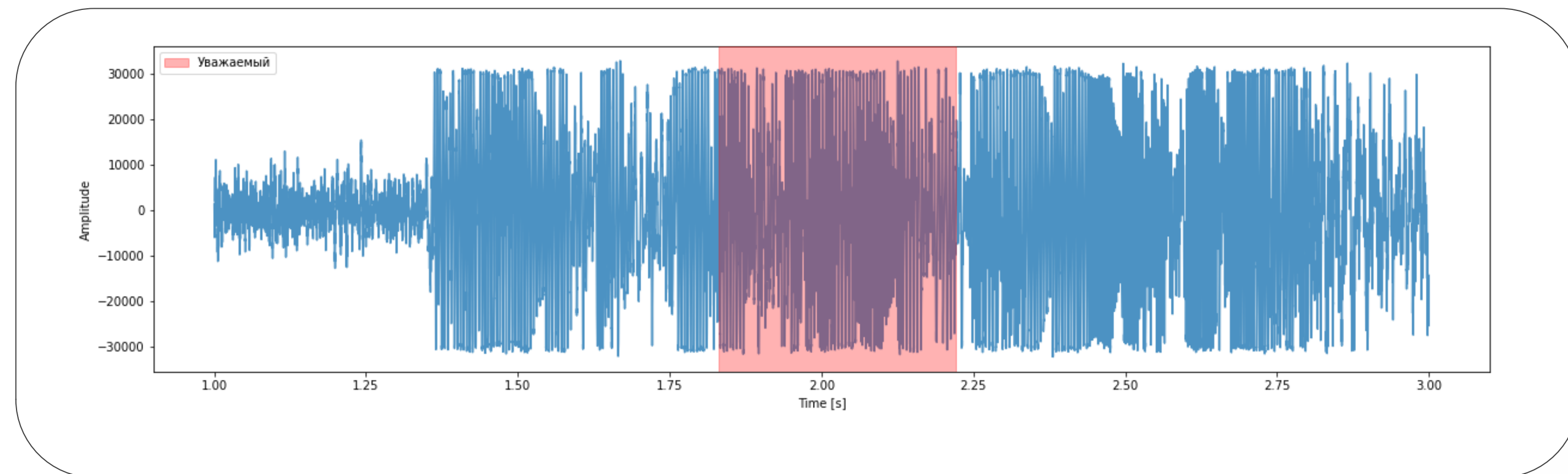
Востребованность Soft Skills в рынке труда



Мета предметные навыки (Soft skills)



Анализ специфики коммуникации в аудио



- Паузы (длительность, количество)
- Скорость устной речи (количество слов в минуту)
- Связность и сложность речевых конструкций (наличие причинно-следственных отношений в тексте, объяснительных конструкций и пр.)
- Количество слов-паразитов (процент от объема)
- Сложность произносимых слов (по тексту)
- Токсичность в речи
- Эмоции в речи (по аудио)
- Просторечные слова и выражения
- Мычание (количество и длительность звуков-паразитов)

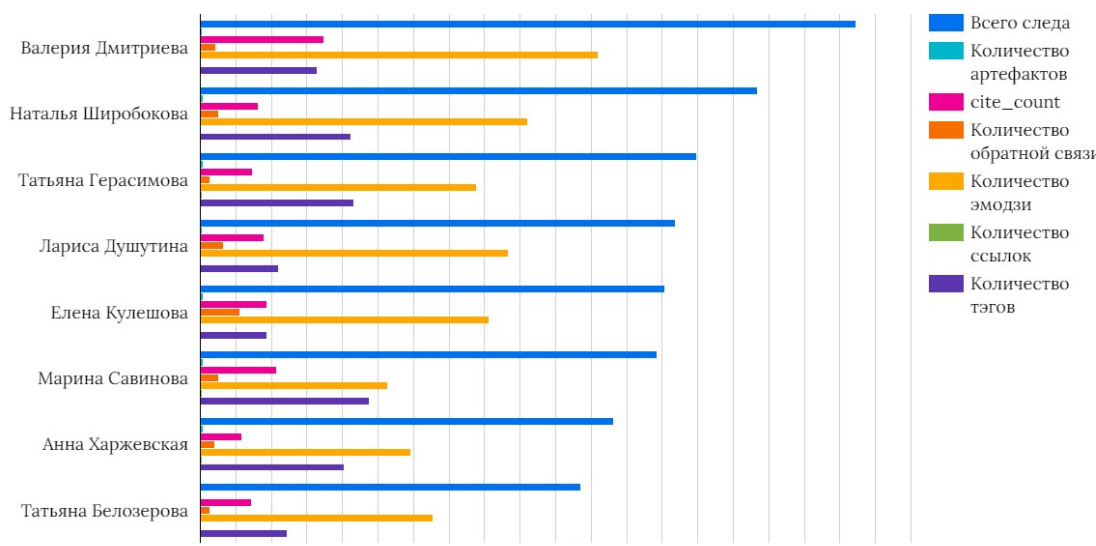


Что мы можем распознавать в цифровом следе?

Пример дэшборда цифрового следа онлайн школы shorturl.at/dhLW1

Вовлеченность

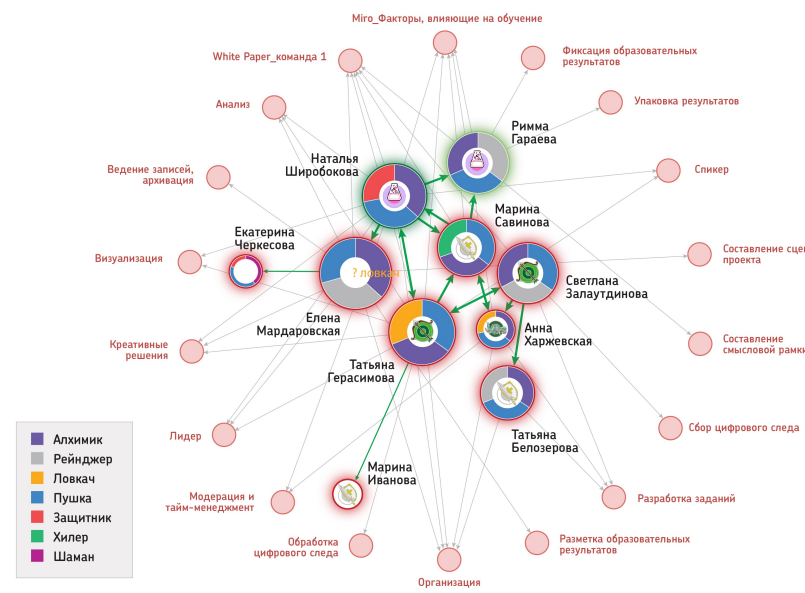
Вовлеченность как совокупный показатель активности, участия, инициативы, использования инструментов, коммуникации, рефлексии, вопрошания и проявленных эмоций



Всего следов
Количество артефактов
cite_count
Количество обратной связи
Количество эмодзи
Количество ссылок
Количество тэгов

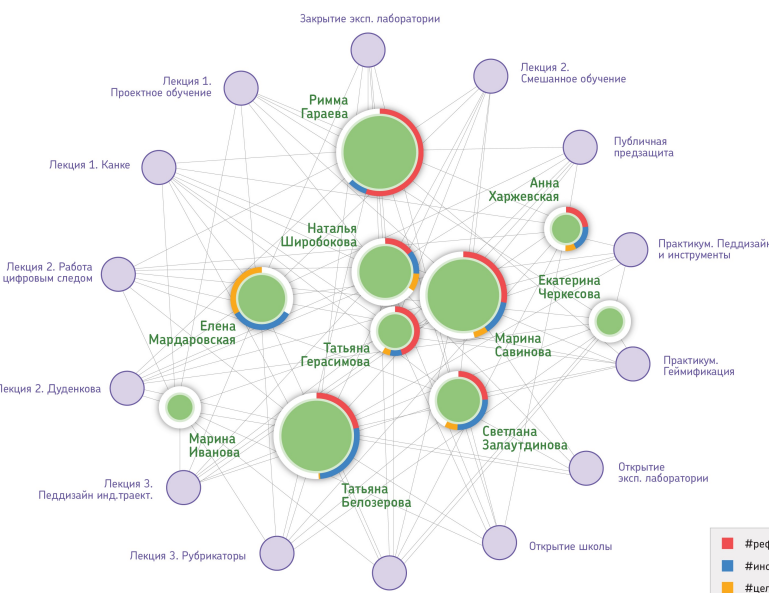
Командность

Определяем роли участников в командной работе, выявляем вклад, полезность, функционал в работе каждого участника и уровень доверия, синергии, слаженности команды.



Коммуникации

Определяем степень участия в общей коммуникации, оцениваем к кому участники чаще обращаются, как задают вопросы, рефлексиируют, проявляют эмоции, генерируют инсайты.



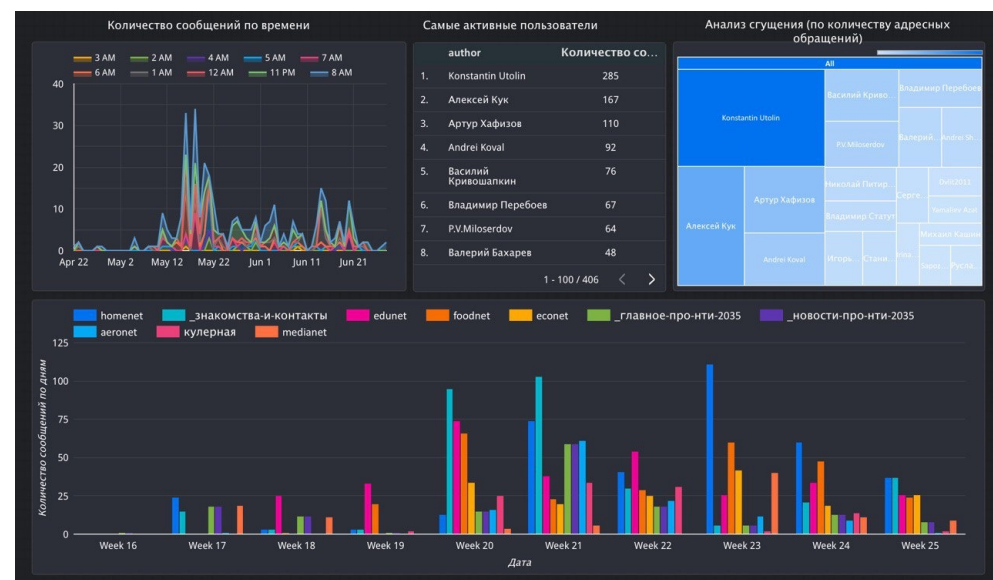
Отношение и эмоции

Анализируя sentimento текстов, эмоджи, интонации в индивидуальных аудио дорожках и выражения лиц в зум, получаем детальную картину эмоций и отношение участников к конкретным темам.



Сравнительная активность треков

Сравнение активности треков по ряду показателей в реальном времени



Авто-генерация текстов и плагиат

Распознаем авто-генерированный и «чужой» текст в цифровом следе



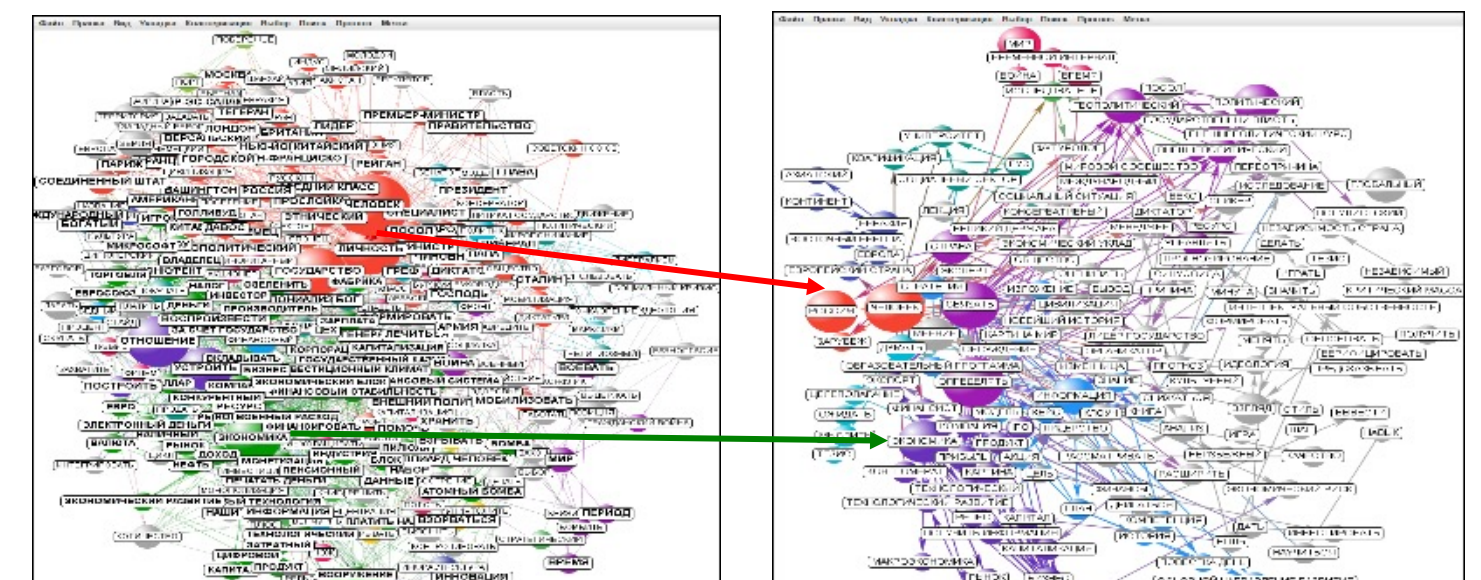
Содержание и разметка терминов

Распознаем смысловое наполнение текстов, размечаем в рубриках

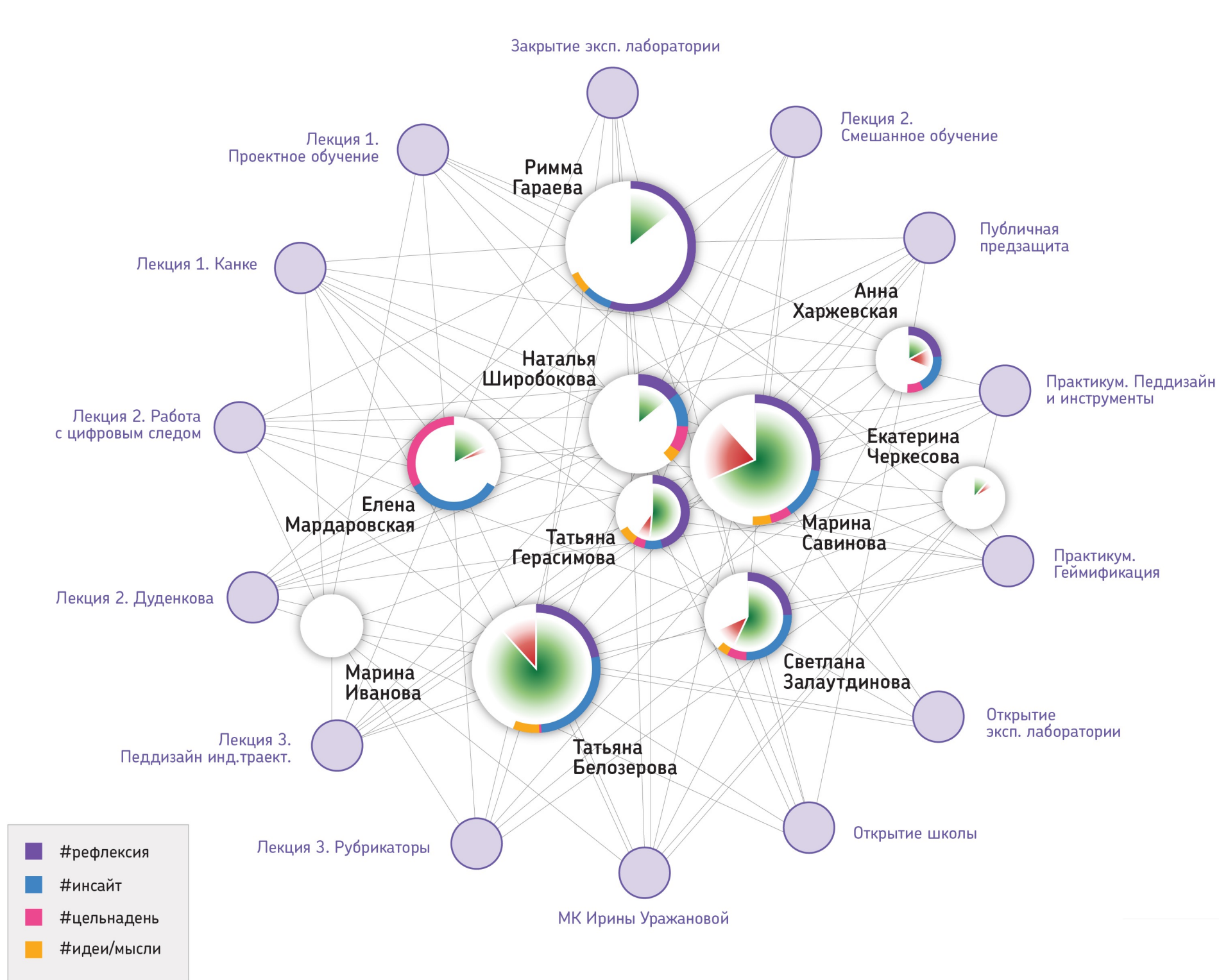


Понимание материала в сравнении с лектором

Сравнивая семантические ядра, определяем уровень, границы и погрешности понимания

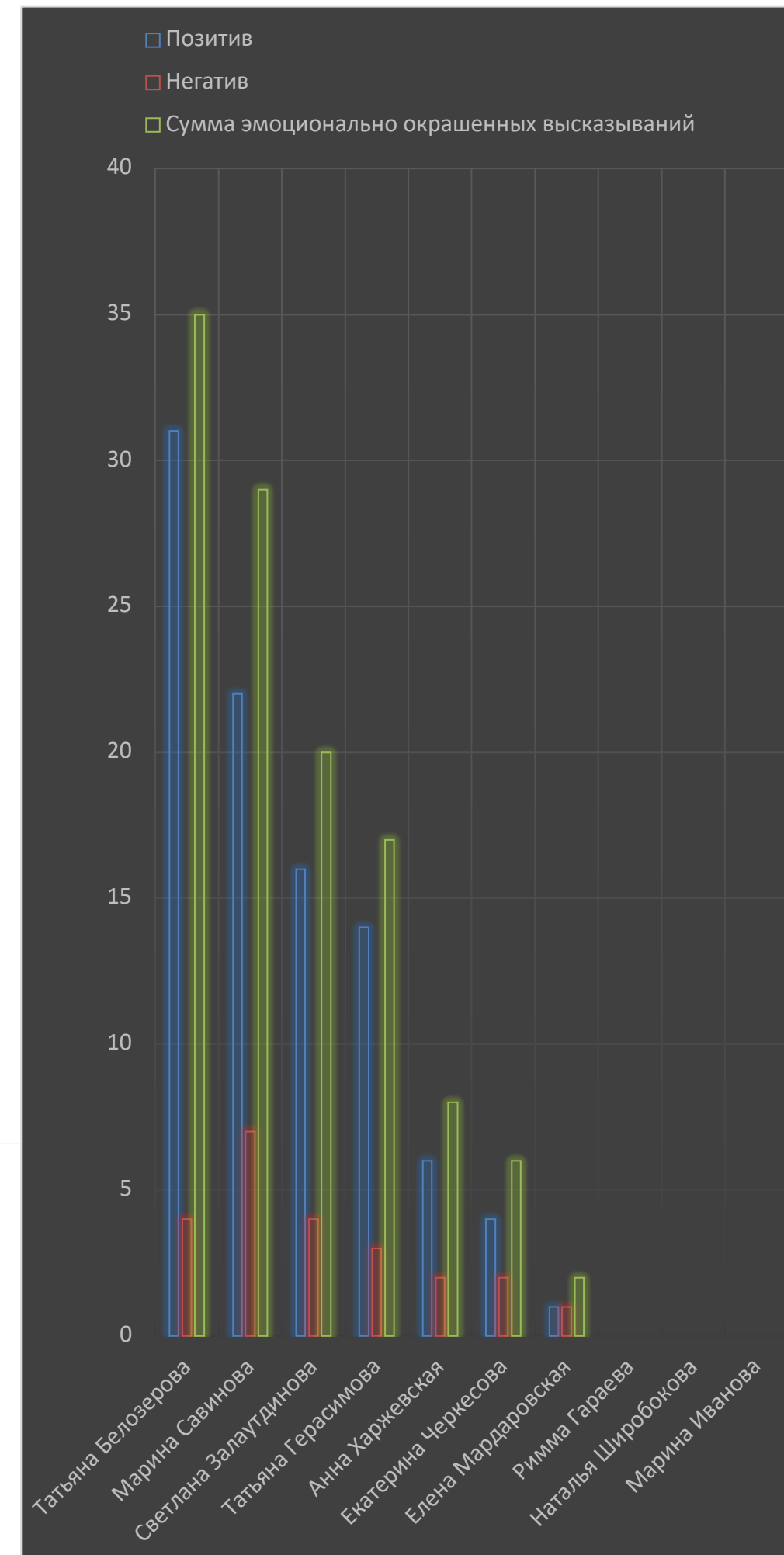


На основе цифрового следа команд Автоматически создаются социальные графы

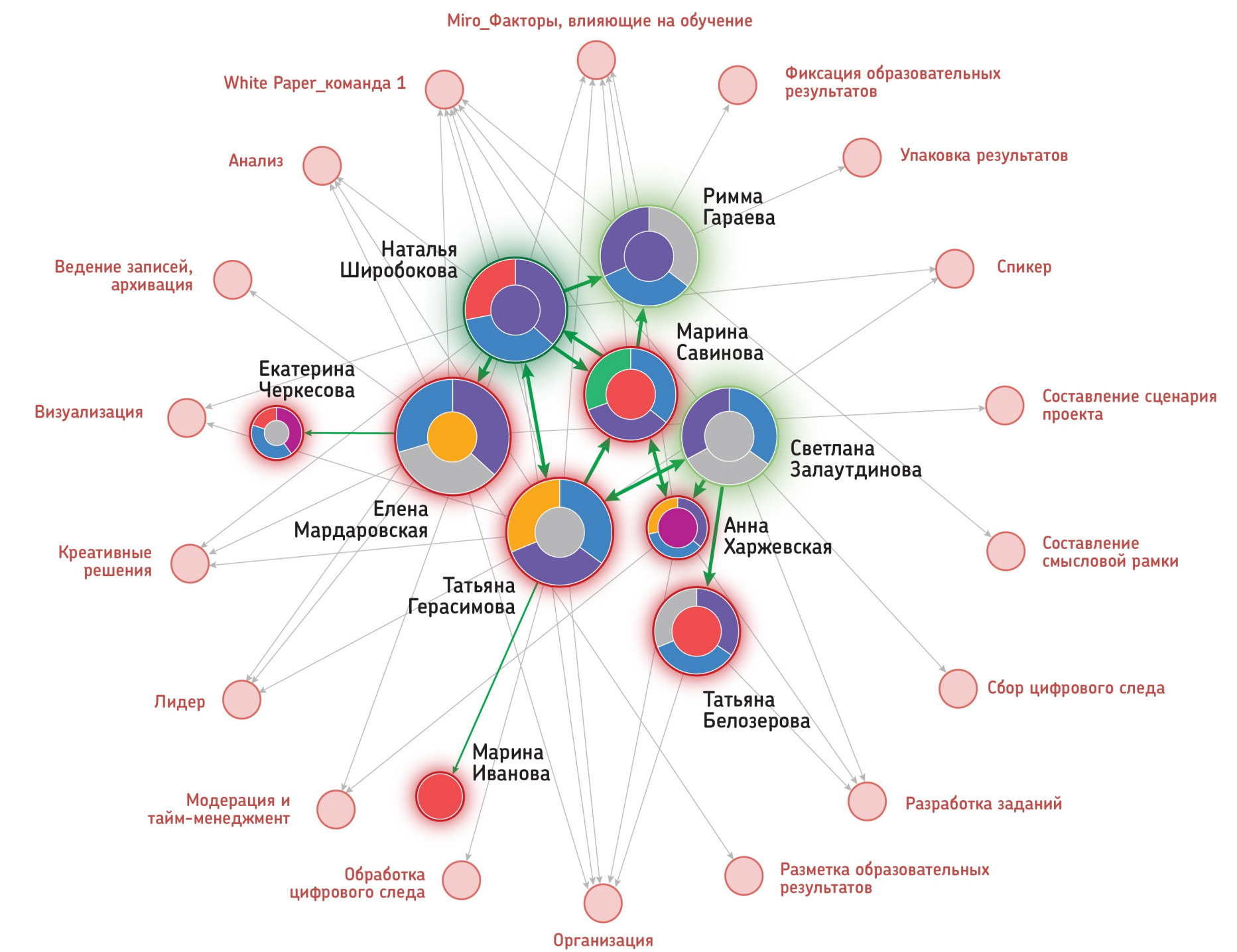


Коммуникационный граф

Граф показывает частоту упоминаний одного члена команды другими (размер узла), кластеры общения (близость узлов), эмоциональность (размер внутреннего свечения) и настрой (цвет внутреннего свечения) высказываний в команде, а также количество рефлексий, инсайтов, своих идей и целей.



Эмоциональная выраженность в чатах



Функциональный граф

Граф показывает полезность участника команды с точки зрения других (размер), кластеры совместной работы (расстояние) и совместное выполнение задач (зеленые стрелки). Цветным кодом дано понимание своей роли (центр) и роль с точки зрения других (пай чарт). Зеленое свечение показывает совпадение понимания роли.

Цифровой профиль команд

- Участие членов команды в образовательных активностях
- Уникальные термины и семантическое ядро проекта
- Связь пройденного материала с выполненными задачами
- Специфика задач, выполненных проектом
- Оценки экспертов по выполненным задачам и питчам
- Регулярность встреч и активность в таск теркере (Trello)
- Распределение функций внутри команды
- Специфика коммуникаций внутри команды
- Вовлеченность и эмоциональный фон в команде

Задачи (+)

Поставлена | Выполнена | Проверена | Возвращена модератором

Участники: [dropdown] | ДД.ММ.ГГГГ

Проверена от модератора | 01:30 20.11.2020

Маркетинговые коммуникации - Упаковка продукта

Составить продуктовую презентацию для B2B клиента с интерфейсами по всем ключевыми элементами функционала

Разработали презентационные материалы

Выполнили: [E.P.]

Подготовили. Большая часть функционала есть. Пару слайдов - из будущего, чтобы на встрече с клиентом проверить интерес

STEPS - Презентация функционала.pdf

Комментарий модератора: Выполнено | Смотреть на карте

Проверена от модератора | 01:24 20.11.2020

Маркетинговые коммуникации - Создание сайта проекта / лендинга продукта

Сделать лендинг для пользователей с основным функционалом платформы

Создали лендинг продукта

Выполнил: [E.P.]

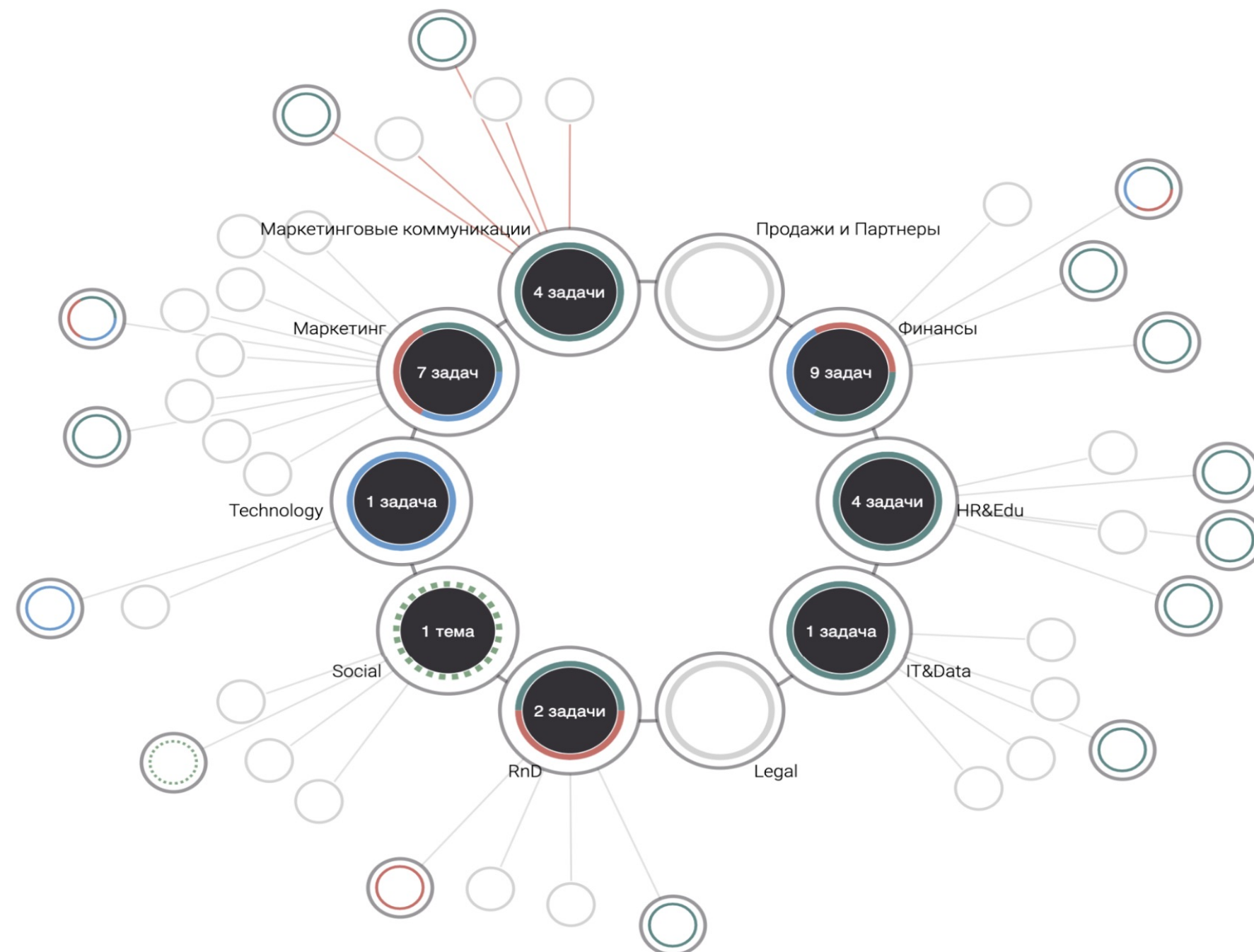
Создали лендинг с ключевыми элементами платформы STEPS и других кусков Архипелага для текущих пользователей.

https://products.2035.university/services.

STEPS - лендинг продукта с описанием функционала.pptx

Комментарий модератора: Выполнена | Смотреть на карте

Проверена от модератора | 01:08 20.11.2020



20.35 УНИВЕРСИТЕТ

Название проекта: Технично-технологическое развитие янтарной отрасли России (1)

Посещение активностей участниками команды

Speed dating | Командная работа | Презентация | Проектировочная сессия | Дискуссионная панель | Визионерское выступление | Public talk | Лекция | Мастер-класс

Общая информация

Витрина проекта: <https://et.2035.university/project/razrabotka-innovatsionnyh-technologiy-oborudovaniya-kadrovogo-sila-sobraznaya-sotsialnyim>

Стадия продукта: Идея или концепция

Рынки НТИ: TechNet

Регион: Калининградская область

Продажи: нет продаж

Направление: Другое

Инвестиции: PreSeed

Бизнес: B2B, B2B, B2C

End to end: Новые производственные технологии

Функциональный граф команды

Невалидировано | Невыполнено | Валидировано

Маркетинг: 20

Продажи и Партнеры: 10, 1, 1

HR&Edu: 6, 1

RnD: 2, 2, 1

Маркетинговые коммуникации: 1, 1

Кол-во лайков: 0

Кол-во комментариев: 3

Комментарии экспертов на WikiVote

- Актуальный проект, который нацелен на развитие рынка не ювелирных декоративных изделий из янтра, что может хорошо сказаться на появлении малого бизнеса вокруг этой отрасли. Проект требует более детальной проработки модели монетизации и стратегии привлечения инвестиций.
- Проект направлен на развитие технологий обработки янтра для расширения ассортимента изделий с применением янтра, для развития глубокой переработки янтра. Авторы предполагают, что развитие и формализация технологий переработки янтра позволит увеличить потребность в изделиях из янтра. Авторам следует провести анализ механизмов появления и развития спроса на рынке декоративных изделий, на рынке не ювелирных декоративных изделий. Ценность проекта заключается в его просветительской составляющей, которая может быть востребована для развития смежных отраслей: например для создания туристических объектов связанных с обработкой янтра (мастерские для туристов). При разработке проекта авторам следует особое внимание уделить развитию технологий разработки дизайнерских решений декоративных изделий с янтра. Экономическая модель нуждается в доработке.

Семантический граф проекта

Уникальность проекта: 100

Наиболее уникальные термины

Частотность терминов среди всех проектов Архипелага 2121

импортзамещение оборудования: 1

создание нового оборудования: 2

создание новых технологий: 5

развитие российской федерации: 10

Наименее уникальные термины

Частотность терминов среди всех проектов Архипелага 2121

создание технологии: 16

Количество питчей: 1

Оценка продукта: 4.5

Оценка рынка для проекта: 4.5

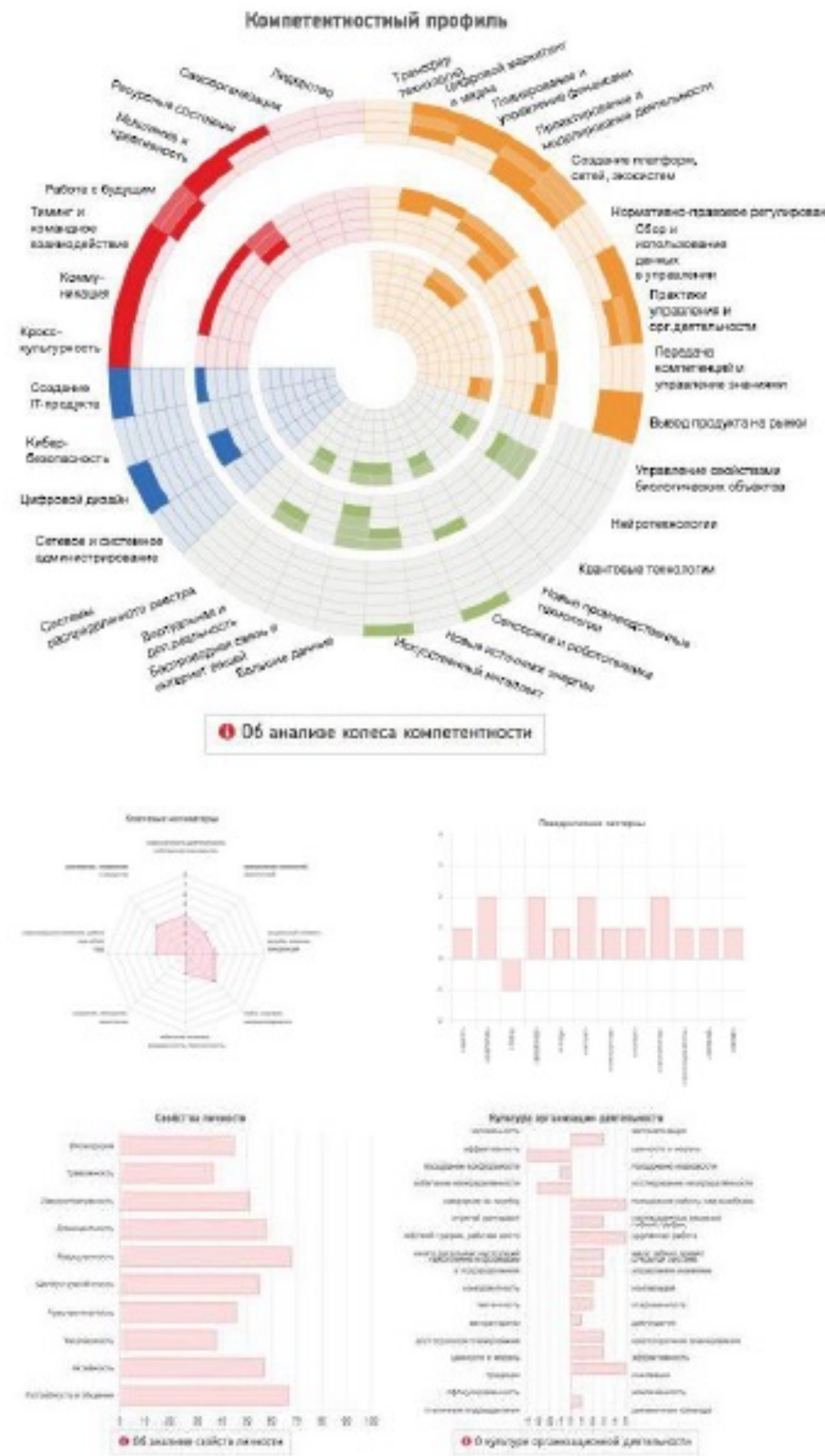
Оценка команды: 5.0

Инвестиционная привлекательность: 4.5

Комментарии экспертов по итогам питч сессий

- Сконцентрироваться на технологических франшизах как стратегии. Как тактика - собственное производство.
- Хочется, проще понимать какой продукт вы предлагаете. Сделайте шрифт презентации побольше и растяните слова на слайдах
- Проект интересный и перспективный с точки зрения коммерциализации, но нет четкости и ясности, какой продукт будет производиться. В команде нет реальных производителей и создателей перечисленных продуктов, планируется только их поиск и привлечение.
- НеЮвелирная продукция! Одежда с элементами янтра, предметы декора.

Цифровой компетентный профиль



- Фиксация «цифрового следа» - данных об опыте деятельности, обучении, личных качествах
- Детальная методика сбора цифрового следа.
- Удержание ценностного, поведенческого и технологического контекста.
- Перекодирование в любой тип моделей компетенций.
- Простота выдачи обезличенных данных.
- Открытая система для работы с диагностиками.
- Постоянно обновляемая таксономия деятельности.



**Инструментарий персонализированного
дата-центричного образования
Цифровое измерение управленческих компетенций**

Нина Яныкина

член Совета по развитию цифровой экономики при Совете Федерации Федерального
Собрания Российской Федерации, ректор АНО «Университет Национальной технологической
инициативы 2035»